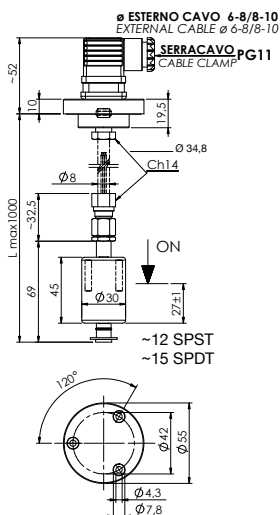
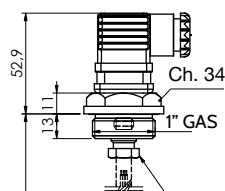




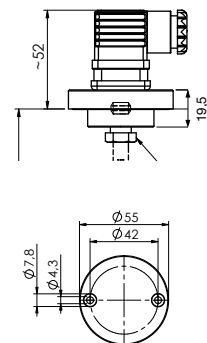
PK30



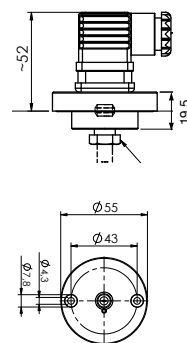
PK31



PK32



PK32P



	Codice Part number	
Flangia Flange	1 — 2	ARANCIONE ORANGE 3 C — 2 NC MARRONE/BROWN 1 NO BIANCO/WHITE
3 fori - 3 holes	PK30082 - 100	PK30082 - 500
1" Gas	PK31082 - 100	PK31082 - 500
2 fori - 2 holes	PK32082 - 100	PK32082 - 500
Per passare da N.C. a N.A. è sufficiente capovolgere il galleggiante The contact can be converted from N.C. to N.O. by rotating the float upside down		Contatto SPDT SPDT Contact

Il sensore PK è componibile unendo le due parti con tubo in ottone diametro 8 x 6 mm, tramite gli opportuni raccordi ad ogiva in dotazione. Il tubo è a cura del cliente. Il collegamento a terra deve essere garantito dal sistema di montaggio.

PK level sensor can be built by the customer connecting the two parts of the sensor with a brass tube 8 x 6 mm diameter, using the olive fittings provided. The tube must be provided by the customer. Grounding must be fasten by assembling system.

Per versioni personalizzate (temperatura > 100°C, ecc.) contattare i nostri Uffici Commerciali.
For customized version (temperature > 100°C, etc.) please contact our Customer Service.

Impiego Use	Oli minerali - Carburanti - Acqua Mineral oils - Fuels - Water	
Fissaggio Fixing	PK 30	Flangia in Alluminio 3 fori 3 holes Aluminum flange
	PK 31	Filettatura 1" gas in Alluminio 1" gas Aluminum thread
	PK 32	Flangia in Alluminio 2 fori 2 holes Aluminum flange
Galleggiante Float	Nylon espanso (per pressioni > di 1 bar si consiglia il galleggiante in NBR) Foamed nylon (for pressure > 1 bar use NBR float)	
Seeger	Bronzo fosforoso Phosphorous bronze	
Tipo contatto Type of contact	Reed N.A./N.C. (SPDT) Reed N.O./N.C. (SPDT)	

Max potenza commut. Max switch. capacity	80 W - (50 W SPDT)
Max corrente commut. Max switch. current	1 A - (1 A SPDT)
Max tensione commut. Max switch. voltage	250 Vac - (220 Vac SPDT)
Grado di protezione Protection degree	IP65 con connettore a norme UNI EN 175301-803 (DIN43650) IP65 with connector according to UNI EN 175301-803 (DIN43650)
Peso specif. liquido Specific fluid weight	> 0,75
Temp. in funzionamento Working temperature	-20°C / +100°C
Peso Weight	~ 220 gr