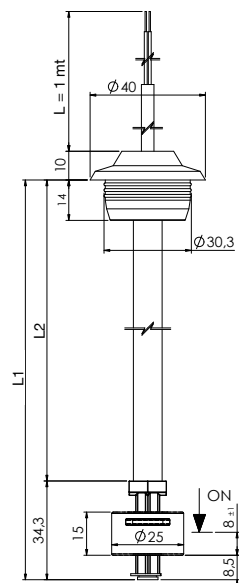
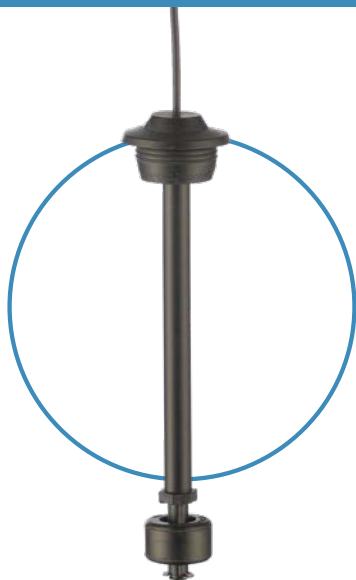


P650

SENSORE DI LIVELLO ELETTROMAGNETICO ELECTROMAGNETIC LEVEL SENSOR



	Codice Part number	
Connessione elettrica <i>Electrical connection</i>	NERO BLACK	NERO BLACK
		BLACK
		NC BLUE
		NO BROWN
L = 1 mt cavetto/cable	P650 ● - 100	P650 ● - 500
● L2 = 50 ÷ 500 mm		
Per passare da N.C. a N.A. è sufficiente capovolgere il galleggiante <i>The contact can be converted from N.C. to N.O. by rotating the float upside down</i>		Contatto SPDT SPDT Contact

Nel caso di connessioni non isolate devono essere prese le adeguate precauzioni per garantire la distanza minima di sicurezza tra i diversi morsetti. Per versioni personalizzate (uscita cablaggio, lunghezze diverse, materiali, ecc.) contattare i nostri servizi commerciali.

When using non-insulated connections, the necessary precautions must be taken to ensure the minimum safety distance between the terminals. For customized version (output cable, different length, materials, etc.) please contact our customer service.

Impiego Use	Oli minerali - Gasolio - Benzina <i>Mineral oils - Diesel fuel - Petrol</i>
Fissaggio Fixing	Tappo in NBR <i>NBR Plug</i>
Stelo Stem	Nylon
Galleggiante Float	NBR
Seeger	Bronzo fosforoso <i>Phosphorous bronze</i>
Tipo contatto Type of contact	Reed N.A./N.C. (SPDT) <i>Reed N.O./N.C. (SPDT)</i>

Max potenza commut. Max switch. capacity	40 W - (3 W SPDT)
Max corrente commut. Max switch. current	1 A - (0,25 A SPDT)
Max tensione commut. Max switch. voltage	50 V
Grado di protezione Protection degree	IP 65
Peso specif. liquido Specific fluid weight	> 0,7
Temp. in funzionamento Working temperature	-10°C / +80°C