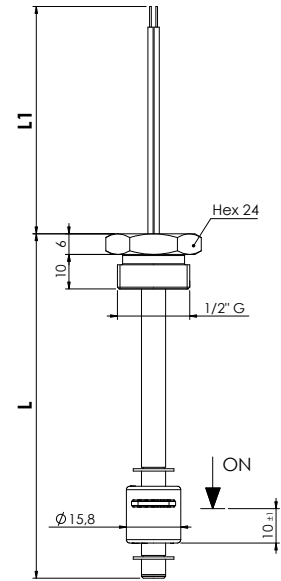


P28 ELEKTROMAGNETISCHER FÜLLSTANDSENSOR ELECTROMAGNETIC LEVEL SENSOR



Länge / Length mm	Code Part number		
	SCHWARZ BLACK	SCHWARZ BLACK	NC BLAU/BLUE NO BRAUN/BROWN
L = 44	P28044 - 100	P28044 - 150	P28044 - 500
L = 80	P28080 - 100	P28080 - 150	P28080 - 500
L = 100	P28100 - 100	P28100 - 150	P28100 - 500
L = 125	P28125 - 100	P28125 - 150	P28125 - 500
L = 150	P28150 - 100	P28150 - 150	P28150 - 500
L = 168	P28168 - 100	P28168 - 150	P28168 - 500
L = 183	P28183 - 100	P28183 - 150	P28183 - 500
L = 198	P28198 - 100	P28198 - 150	P28198 - 500
L = 228	P28228 - 100	P28228 - 150	P28228 - 500
L = 238	P28238 - 100	P28238 - 150	P28238 - 500

Bei nicht isolierten Anschlüssen müssen die nötigen Vorkehrungen getroffen werden, um die mindesten Sicherheitsabstände zwischen den verschiedenen Klemmen zu gewährleisten. Für kundenspezifische Versionen (Kabelausgang, verschiedene Längen, Materialien usw.) setzen Sie sich bitte mit Euroswitch in Verbindung.

*When using non-insulated connections, the necessary precautions must be taken to ensure the minimum safety distance between the terminals.
For customized versions (output cable, different length, materials, etc.) please contact Euroswitch.*

Anwendung Use	Mineralöle - Gasöl - Benzin Wasser - Reinigungsmittel Mineral oils - Diesel fuel - Petrol Water - Detergents
Befestigung Fixing	G 1/2"
Schaft Stem	Messing Brass
Schwimmer Float	NBR
Elektrische Verbindung Electrical connection	500 mm PVC (andere auf Anfrage) 500 mm PVC (others on request)
Kontaktart Type of contact	Reed N.A./N.C. Reed N.O./N.C.

Max Schaltleistung Max switch. capacity	10 W
Max Schaltstrom Max switch. current	0,5 A
Max Schaltspannung Max switch. voltage	50 V
Spezif. Gewicht Flüssigkeit Specific fluid weight	> 0,7
Betriebstemperatur Working temperature	-10°C / +100°C
Gewicht Weight	~ 50 gr