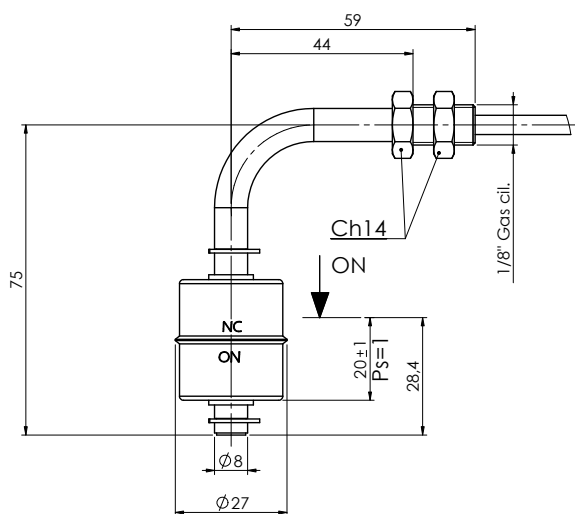


**HT** Auf Anfrage Hochtemperaturversion erhältlich  
High Temperature ve available on request

**UL** Auf Anfrage zertifizierte Version erhältlich UL 508 FILE N° E478896 C22.2.NO.14-13  
Version UL 508 FILE N° E478896 C22.2.NO.14-13 available on request



Code Part number	
 SCHWARZ BLACK	 C SCHWARZ/BLACK
<b>IMPG075- 100</b>	<b>IMPG075- 500</b>
Um von N.C. auf N.O. überzugehen, muss lediglich der Schwimmer umgedreht werden <i>The contact can be converted from N.C. to N.O. by rotating the float upside down</i>	SPDT Kontakt SPDT Contact
Die Erdung muss vom Montagesystem gewährleistet sein <i>Grounding must be fasten by assembling system</i>	

Fügen Sie für die UL Version den Buchstaben U am Ende des Beispielcodes hinzu: IMPGU  
For **UL** version add **U** at the end of the code Example: IMPGU

Für kundenspezifische Versionen (Art der Verkabelung, Temperatur > 100°C usw.) setzen Sie sich bitte mit unserer technischen Abteilung in Verbindung. Bei nicht isolierten Anschlüssen müssen die nötigen Vorkehrungen getroffen werden, um die mindesten Sicherheitsabstände zwischen den verschiedenen Klemmen zu gewährleisten.

*When using non-insulated connections, the necessary precautions must be taken to ensure the minimum safety distance between the terminals  
For customized version (different length, temperature > 100°C, etc.) please contact Euroswitch.*

<b>Anwendung</b> Use	<b>Wasser - Öl - Säuren - Kraftstoffe</b> <b>(Lebensmittelflüssigkeiten auf Anfrage)</b> Water - Oil - Acids - Fuels (Alimentary liquids on request)
<b>Befestigung</b> Fixing	<b>G 1/8" zylindrisch</b> G 1/8" cylindrical
<b>Schaft</b> Stem	<b>Edelstahl aisi 304 (316 auf Anfrage)</b> Stainless steel aisi 304 (316 on request)
<b>Mutter</b> Nut	<b>Edelstahl aisi</b> Stainless steel aisi
<b>Schwimmer</b> Float	<b>Edelstahl aisi 316</b> Stainless steel aisi 316
<b>Seeger</b>	<b>Edelstahl aisi 316</b> Stainless steel aisi 316
<b>Elektrische Verbindung</b> Electrical connection	<b>500 mm (andere auf Anfrage) (Others on request)</b> Verkabelungskategorie <i>Wiring category</i> UL AVLV2

<b>Kontaktart</b> Type of contact	<b>Reed N.A./N.C. (SPDT)</b> Reed N.O./N.C. (SPDT)	
<b>Max Schaltleistung</b> Max switch. capacity	<b>40 W - (3 W SPDT)</b>	
<b>Max Schaltstrom</b> Max switch. current	<b>1 A - (0,25A SPDT)</b>	Version UL UL Version
		<b>0,189 A</b> <b>(0,25 A SPDT)</b>
<b>Max Schaltspannung</b> Max switch. voltage	<b>250 Vac</b> <b>(50V SPDT)</b>	<b>250 Vac</b> <b>(125 Vac SPDT)</b>
<b>Betriebstemperatur</b> Working temperature	<b>-20°C / +100°C</b> <b>(HT -20°C / +200°C)</b>	Surrounding temperature <b>-20°C / +90°C</b>
<b>Spezif. Gewicht d. Flüssigkeit</b> Fluid specific weight	<b>&gt; 0,8</b>	