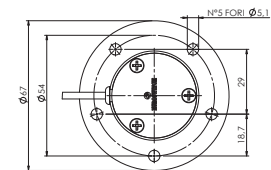
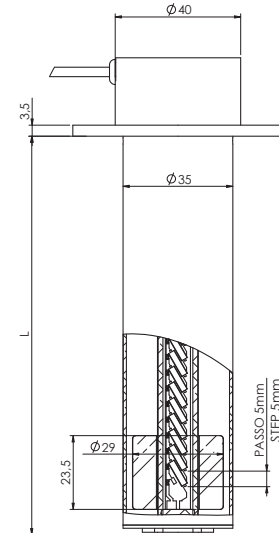
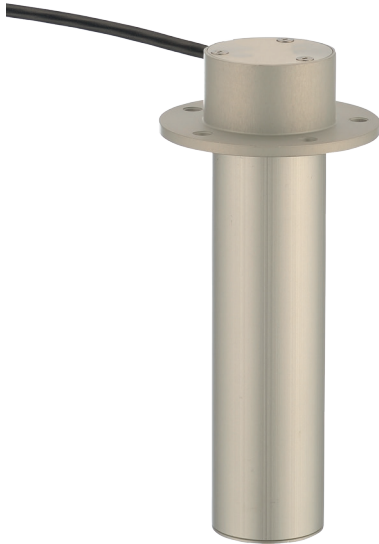


# AP1937

## SENSORE DI LIVELLO RESISTIVO ELETTROMAGNETICO CONTROLLO IN CONTINUO

### CONTINUOUS CONTROL RESISTIVE ELECTROMAGNETIC LEVEL SENSOR



Per versioni personalizzate (lunghezze, tipo di fissaggio, valore di resistenza in uscita, connessione elettrica, ecc.) contattare i nostri servizi commerciali.  
For customized version (length, type of fixing, value resistance, electrical connection, etc.) please contact our customer service.

<b>Impiego</b>	Benzina-Oli minerali-Gasolio-Acqua
<b>Fissaggio</b>	Flangia 5 fori in alluminio
<b>Stelo</b>	Alluminio
<b>Galleggiante</b>	NBR
<b>Seeger</b>	AISI 316
<b>Connessione elettrica</b>	Cavo L = 500 mm
<b>Grado di protezione</b>	IP65
<b>Peso specifico liquido</b>	> 0,7
<b>Temperatura di funzionamento</b>	-10°C / +80°C
<b>Passo (Risoluzione)</b>	5/10 mm
<b>Principi di funzionamento</b>	vedi pag. 9
<b>Segnale in uscita</b>	Resistivo
	pieno 5÷7 ohms / vuoto 315÷330 ohm
	pieno 175÷180 ohms / vuoto 10÷7 ohms

<b>Use</b>	Petrol-Mineral oils-Diesel fuel-Water
<b>Fixing</b>	Flange 5 holes in aluminium
<b>Stem</b>	Alluminium
<b>Float</b>	NBR
<b>Seeger</b>	AISI 316
<b>Electrical connection</b>	Cable L = 500 mm
<b>Protection degree</b>	IP65
<b>Fluid specific weight</b>	> 0,7
<b>Working temperature</b>	-10°C / +80°C
<b>Pitch (Resolution)</b>	5/10 mm
<b>Working principle</b>	see page 9
<b>Output signal</b>	Resistance values
	pieno 5÷7 ohms / vuoto 315÷330 ohm
	pieno 175÷180 ohms / vuoto 10÷7 ohms

Per un corretto impiego vedere le note generali del catalogo Senaori di livello Euroswitch 20-03-0, pag. 10-16. For a correct use please refer to "General Notes" in the Level sensors Euroswitch catalogue 20-03-0, p. 10-16.  
L'Azienda si riserva la facoltà di apportare modifiche tecniche ai prodotti o di cessarne la produzione senza obbligo di preavviso. The Company reserves the right to modify the technical features of the products or halt production at any time without notice.